

TALLER



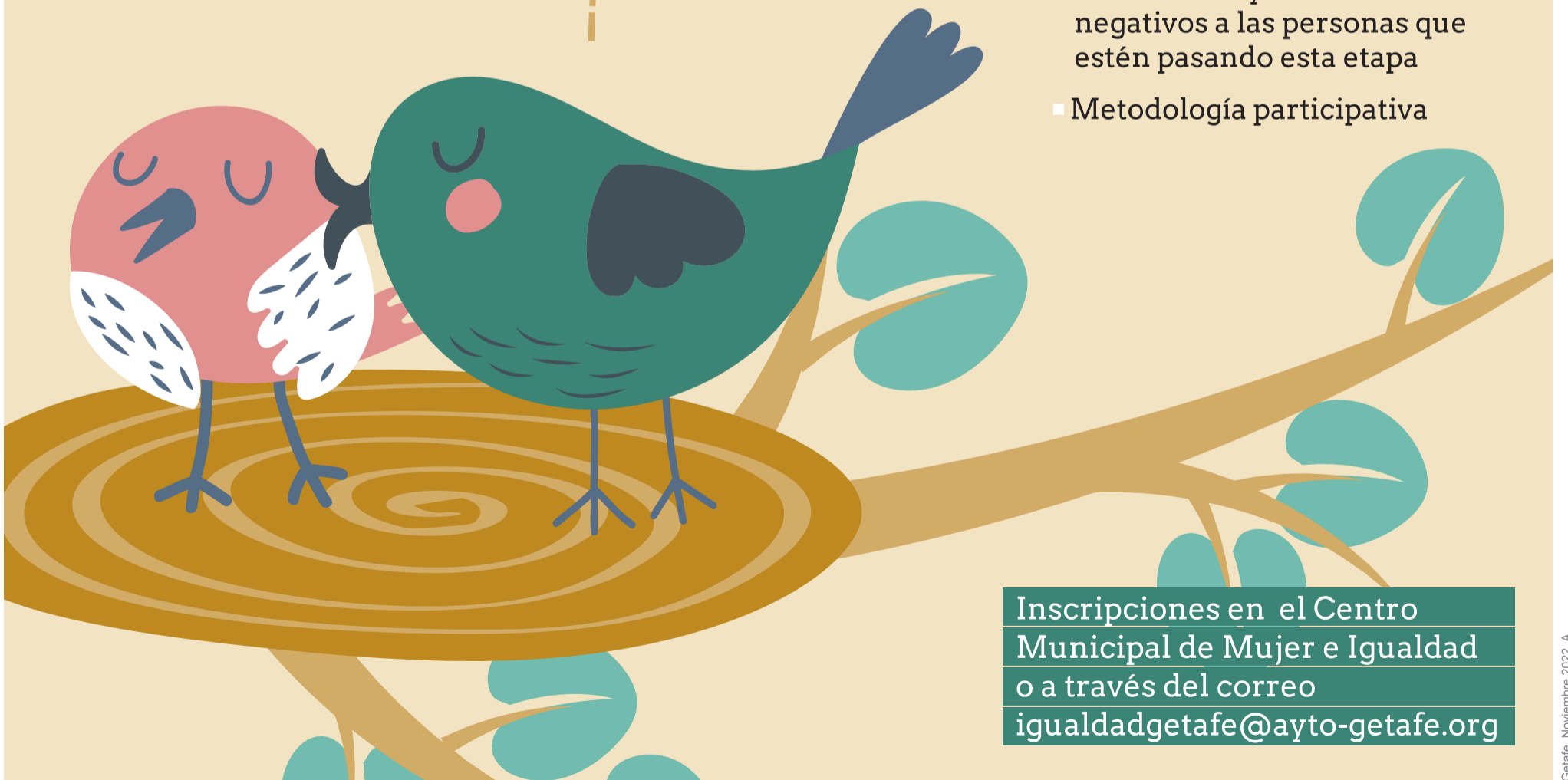
El síndrome del nido vacío

Días 9, 11, 23 y 26 de noviembre de 2022

de 11:00 a 13:00 horas
en el Centro Municipal
de Mujer e Igualdad

4 sesiones de dos horas cada una:

- Trabajo con madres y padres sobre síntomas y sentimientos que sienten cuando sus hijas e hijos se independizan
- Cómo afecta a hijos e hijas las actitudes de sus padres y madres
- Herramientas para prevenir sufrimiento y factores negativos a las personas que estén pasando esta etapa
- Metodología participativa



Inscripciones en el Centro
Municipal de Mujer e Igualdad
o a través del correo
igualdadgetafe@ayto-getafe.org

Getafe, feminista.